

Plan Campus. Le groupe de BTP Eiffage a signé un contrat de partenariat public privé d'un montant de 120 millions d'euros avec l'université pour l'opération « Aix quartier des facultés ».

Une alliance bâtie pour durer 25 ans

Le cube, une place de la connaissance, un restau U design, une crèche... et même des aménagements extérieurs et des jardins entièrement repensés. Une passerelle reliant les deux facultés de droit et de lettres d'Aix-en-Provence comme pour mieux signifier que désormais le campus constitue une seule et même entité. Prévu pour la rentrée universitaire 2018, « Aix quartier des facultés » est né.

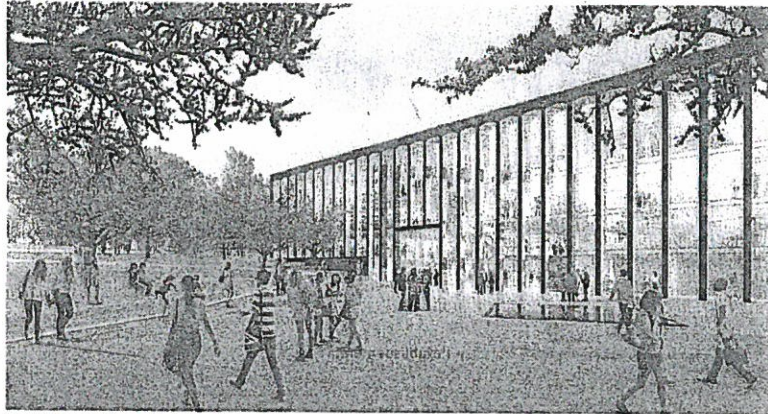
Un campus comme jamais personne n'aurait osé l'imaginer. Sur tout en ces temps de disette budgétaire. Et une fierté non dissimulée pour le président d'Aix-Marseille Université (AMU), Yvon Bertrand dans sa vision de ce que doit être l'université. Aussi préfère-t-on parler de projet partagé, plutôt que de Partenariat public privé (PPP) entre l'université et Eiffage. Un mariage contre nature avec un géant du BTP et contre lequel la plupart des syndicats d'AMU ont voté contre en conseil d'administration. Une position prise « par principe idéologique », a reconnu Yvon Bertrand. Tout le monde est conscient que sans PPP, il n'y aurait jamais eu de chantier. Les

PPP avaient été un temps remis en cause par l'actuel secrétaire d'état et ancienne ministre de l'enseignement supérieur, Geneviève Fioraso, dont le président Berland a annoncé qu'elle se rendrait bientôt sur le campus d'Aix-en-Provence.

Contrairement au précédent PPP signé entre l'université et la société Batimur (filiale de la caisse d'épargne) pour la construction d'Océanomed 2 à Luminy, ce deuxième partenariat est sans doute le plus important des quatre PPP signés dans le cadre du plan campus*.

Une opération lancée en 2008

La pile impressionnante de dossiers qui a trôné sur la table au moment de la signature (6 mai 2014) de contrat entre les présidents Berland et Olivier de Guinaumont, de Melaudix, filiale à 100% du groupe Eiffage, concentre six années de procédures, pour un projet qui aura fait l'objet de contrôles rigoureux. « La fusion des universités ne visait pas d'autre objectif », a précisé Yvon Bertrand qui s'est lancé dans un rappel historique. De la création d'AMU



Le Cube avec le parking silo forment le « coeur Campus », espace ouvert au public, lieu où se rencontrent la ville et l'université. PHOTO DR

jusqu'à sa sélection avec 12 autres sites dans le cadre du plan Campus pour un montant de 500 millions d'euros et les derniers 127 millions d'euros de la banque Européenne d'investissement.

« Aix quartier des facultés » est un grand projet immobilier de 45 500 m², d'un montant de 120 millions d'euros pour la construction et la maintenance d'équipements. Le projet concerne 34 000 étudiants. Le chantier est prévu pour durer 4 ans. A l'issue d'un dialogue très compétitif Eiffage a été mandaté pour assurer le financement, la conception, la construction, la réalisation et la maintenance de cet équipement, pour une mise à disposition du public au dernier trimestre 2017. En contre partie

l'université s'est engagée à reverser un loyer de 8 millions d'euros par an à Eiffage. Un projet qui s'annonce compliqué prévient Olivier de Guinaumont. Opération à tiroir, les travaux seront réalisés en site occupé. Ce qui n'est pas une nouveauté pour Eiffage, qui gère déjà une trentaine de projets de ce type. Avec Grenoble, Aix-Marseille est l'une des rares universités dont le plan campus soit aussi avancé.

Le contraste est saisissant au moment où des budgets exsangues de l'enseignement supérieur ont conduit plus de 6000 enseignants et chercheurs à signer une pétition pour dénoncer le recours à la précarisation de fait des « non-titulaires », de la « mise sous tutelle

de certaines universités par les rectorats » ou encore la « dégradation des lieux d'enseignement » et de « chauffage coupé ». A côté, Aix-Marseille semble comme épargnée.

CATHERINE WALGENWITZ

* Le premier PPP programmé à Marseille, Océanomed 2 à Luminy (25 millions et 25 ans) a été signé fin 2011 avec Batimur et Caisse d'épargne. L'appel à candidatures pour un second PPP plus ambitieux, « Campus Luminy 2017 », a été lancé fin mars. Un autre portera sur la réhabilitation des bâtiments et l'unification de la faculté d'éco-gestion d'Aix prévue pour 2016. Ce qui portera avec Aix-Quartier des facultés à 4 le nombre de PPP.

Un site entièrement reconfiguré

Le site « d'Aix-Quartier des facultés » est un site universitaire historique. Conçu dans les années 1950 et achevé en 1966 par des architectes de renom, ce site ne répond plus aujourd'hui aux normes Internationales en termes d'accueil, de vie étudiante et de sécurité. L'opération campus développe un véritable projet d'aménagement urbain du site. Une réflexion com-

mune et globale a été menée en intégrant toutes les opérations patrimoniales universitaires sur le site telle que la construction de la maison de la recherche ALLSH, du pôle multimédia, conçus par Feichtinger et la construction d'une grande bibliothèque. Le projet comporte deux contrats de partenariats et des opérations MOP, échelonnées de 2011 à 2015.