



Le Groupement s'allie avec  
l'éco-organisme VALDELIA  
pour **recycler et donner**  
**une seconde vie au**  
**meuble**

**Valdelia**  
Le recyclage au service des professionnels

# Qui est Valdelia?

- ✔ **Eco-organisme agréé** par le Ministère de l'écologie, du développement durable et de l'énergie depuis notre agrément le 31 décembre 2012.
- ✔ **SAS à but non lucratif** créée fin 2011 par des fabricants de mobilier professionnel.
- ✔ **Répondre à la REP** Le pollueur/payeur
- ✔ **Taux de réutilisation et recyclage de 75%.**
- ✔ **Fonctionnement : 1<sup>er</sup> mars 2013**

# Comment est financé le service?

- ✔ **Au moyen d'une « éco-contribution » qui :**
  - ❖ **Est facturée** à l'utilisateur final par le metteur sur le marché (selon un barème défini)
  - ❖ **Est reversée** par le metteur sur le marché à l'éco-organisme
  - ❖ Contribue à financer la collecte et le traitement des déchets d'éléments d'ameublement

**→ Le service est « prépayé »**

- ✔ **Au moyen de la vente des matières premières secondaires issues du traitement des DEA**

# Les missions de Valdelia

- ✔ Une solution de **collecte sur tout le territoire** quelle que soit la quantité à prendre en charge.
- ✔ Un taux de réutilisation et de **recyclage de 75 % au minimum**.
- ✔ Une veille technologique et un service de **recherche & développement** actif.
- ✔ La **traçabilité** des déchets et des matières premières secondaires
- ✔ Une **communication** auprès des détenteurs pour faire connaître le dispositif afin qu'ils l'utilisent
- ✔ La **remontée d'informations** vers les pouvoirs publics et l'ADEME

Un service opérationnel dédié aux professionnels

# A qui s'adresse la filière Valdélia?

## ✓ A tout professionnel détenteur de mobilier usagé

- ✓ Administrations, CHR, entreprises de service, hôpitaux, industries, écoles, etc...

### Mobilier de collectivité



### Mobilier de bureau



### Mobilier d'agencement de magasin



# Quantités inférieures à 2,4T ou 20m<sup>3</sup>



- ✓ Solutions pour que votre mobilier soit recyclé par Valdélia :
  - ✓ Apporter son mobilier sur un Point d'Apport Volontaire
  - ✓ Remise d'un bon d'apport



## Votre PAV : une nouvelle carte 2015 a partir du 1<sup>er</sup> janvier

- 60 PAV au 01/01/2015
- Complément d'ouverture en avril 2015
- Complément d'ouverture en octobre 2015
- Objectif = 200 PAV fin 2015

# Quantités supérieures à 2,4T et 20m<sup>3</sup>



- ✓ Mise à disposition d'un contenant en pied d'immeuble (Bennes de 30 m<sup>3</sup> ou intervention en camion hayon (maxi 2h))
- ✓ Faire une demande d'enlèvement sur notre site Internet.
- ✓ Prise en compte de la demande par notre service Opérations.
- ✓ Attestation de prise en charge si besoin
- ✓ Pour les opérations supérieures à 200m<sup>3</sup> : visite du conseiller technique Valdelia présent sur votre territoire :



**Votre Conseiller Technique présent sur tout le territoire**



# Pourquoi favoriser le réemploi et la réutilisation?

## ✔ Socialement :

- ❖ Participation à l'insertion par l'activité économique de personnes éloignées de l'emploi.
- ❖ Accompagnement et formation des équipes aux exigences de traçabilité spécifiques à la filière.

## ✔ Economiquement :

- ❖ Faciliter l'accès à du mobilier réutilisable pour des projets locaux ou humanitaires menés par des structures d'utilité collective.
- ❖ Participation à une activité locale de réemploi et de réutilisation.

## ✔ Environnementalement :

- ❖ Participation à la politique de prévention et de réduction des déchets.



9

Rendez-vous  
sur [valdelia.org](http://valdelia.org)

**Valdelia**  
Le recyclage au service des professionnels

# Exemple en images

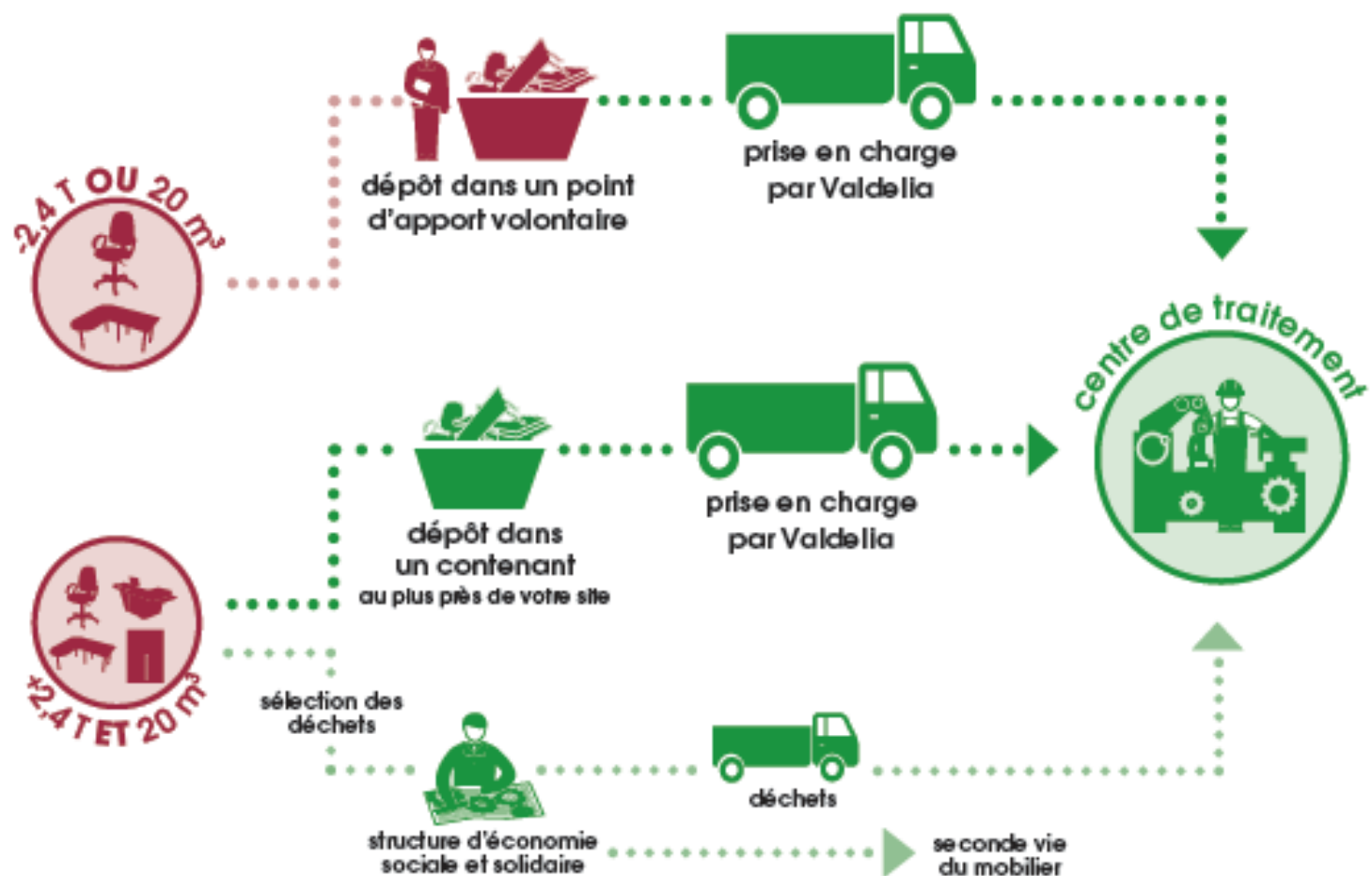


Deux collectes en parallèle :

- Le mobilier non réutilisable part en benne Valdélia → benne chargée par le détenteur.
- Le mobilier réutilisable est collecté par la ou les structures de l'ESS → camion chargé par les salariés des structures de l'ESS.

**ATTENTION** : le mobilier réutilisable doit également être sorti des locaux par le détenteur.

# Bilan : Deux solutions proposées



# Comment obtenir les services Valdélia.....

# Faire une demande d'enlèvement

- ✓ Sur le site internet : [www.valdelia.org](http://www.valdelia.org)
- ✓ Onglet « Comment recycler » puis « votre demande »
- ✓ Sélectionner le mobilier à évacuer, la quantité, puis renseigner le formulaire

## Inventaire pour le mobilier de bureau :

Type de mobilier	Nombre d'unité	Volume
bureau	100	130.00 m3
TOTAL		130.00 m3

Vous avez plus de 2,4 Tonnes **ET** 20 m3 de DEA à enlever, envoyez-nous une demande d'enlèvement :



Préciser le type de mobilier et le nombre d'unités

Si le gisement est  $> 20 \text{ m}^3$  et 2,4 T, cliquer sur enlèvement : un formulaire s'affiche

Si le gisement est  $< 20 \text{ m}^3$  ou 2,4T, cliquer sur Trouver votre PAV : la liste des PAV s'affiche

#### Données générales du détenteur:

Raison sociale du détenteur :  \*

Nom du détenteur :  \*

Téléphone du détenteur :  \*

Adresse mail du détenteur :  \*

#### Contact opérationnel:

Vous êtes :  \*

Raison sociale :  \*

Contact :  \*

Téléphone :  \*

Adresse mail :  \*

#### Descriptif de l'opération :

Que demandez-vous ?

une collecte sur site

la possibilité de réaliser une livraison directe sur un centre Valdélia

Date d'enlèvement :  \*

Cette date est :

ferme

envisagée

Heure d'arrivée du camion/benne :  \*

Heure de reprise :  \*

Date de démarrage du chantier :  \*

## Aperçu du formulaire de demande (extrait)

Les informations à saisir :

- Détenteur (*propriétaire du mobilier*)
- Contact opérationnel (*personne en charge de l'opération*)
- Date d'enlèvement souhaitée
- Accessibilité du site
- Don à l'ESS
- Etc.

# Engagement de recyclage et traçabilité

- ✔ Attestation de prise en charge et de réutilisation fournie par Valdélia à la demande des détenteurs (indiqué dans la case remarque de la demande).
- ✔ Assurance que le mobilier confié à Valdélia sera soit réutilisé, soit recyclé à 75%.
- ✔ Transfert de responsabilité



**JUSTIFICATIF DE PRISE EN CHARGE DE DEA PROFESSIONNELS**

VALDELIA, éco-organisme agréé par le ministère de l'écologie pour la collecte, la réutilisation et le recyclage des Déchets d'Éléments d'Ameublement professionnels atteste de la prise en charge des DEA de la société AUSY, située au 150, rue Nicolas Vauquelin, à TOULOUSE, 31100.

Les unités prélevées en vue de réutilisation ont été collectées par la structure Emmaüs 31, basée au 600, Chemin Les Agrès, 31860 LABARTHE-SUR-LEZE.

Site de réutilisation : Emmaüs 31	
Date de collecte des DEA réutilisables	29/11/2013
Unités totales collectées	123 unités
Tonnage total de DEA collecté	4,538 tonnes

Les tonnages collectés par SITA Sud-Ouest ont été livrés au centre de réception de PAPREC Sud-Ouest, situé à l'adresse suivante : 9 et 11 chemin des Pierres, 31150 BRUGUIERES.

Site de traitement	
Date de réception des DEA	06/12/2013
Tonnage total de DEA réceptionné	0,70 tonne
Poids des refus	0,10 tonne
Poids net traité	0,60 tonne
R4 : recyclage et récupération des métaux	X
R5 : recyclage et récupération d'autres matières inorganiques	
D1 : stockage	
D5 : mise en décharge spécialement aménagée	
D10 : incinération	
D13 : regroupement préalablement à une opération d'élimination	

Fait à Boulogne-Billancourt, le 23/12/2013,

Le service des opérations,

**VALDELIA SAS**  
 28 bis, Av. Daumesnil - 75012 PARIS  
 Siret : 537 409 373 00010 - Code NAF : n° 3811Z  
 TVA Intracommunautaire: FR 75 537 406 373

# Que devient ce mobilier?

## ✓ ESS :

- ✓ Utilisé en interne par nos structures partenaires.
- ✓ Donné à des associations locales ou par le biais d'aide matérielle à l'international.
- ✓ Vendu dans des boutiques solidaires, fréquentées à 80% par des particuliers.
- ✓ Fait l'objet de détournement artistique

## ✓ Recyclage en image





# Valdelia en Chiffres

# Valdelia en chiffres

- ✔ Plus de 1280 metteurs sur le marché de mobilier professionnel adhérent à Valdelia.
- ✔ 210 000 T de mobilier neuf mis sur le marché en 2013.
- ✔ 26 000 T de mobilier usagé collecté par Valdelia depuis le 1<sup>er</sup> Mars 2013 dont 6000 en 2013.
- ✔ Environ 500 T de mobilier ont obtenu une seconde vie grâce aux structures de l'Economie Sociale et Solidaire, partenaires de Valdelia
- ✔ 92 structures de l'ESS conventionnées

# Pour conclure

# Nos engagements

## ✓ **Le traitement de votre mobilier en fin de vie**

- ✓ Recyclage = solution PAV ou collecte acheminée sur les centres de traitement
- ✓ Réemploi ou réutilisation par des structures conventionnées
- ✓ Un taux de réutilisation et de recyclage de 75 % au minimum.

## ✓ **Un engagement sociétal :**

- ✓ Un transfert de responsabilité
- ✓ Répondre à la REP
- ✓ Un interlocuteur dédié pour la seconde vie du mobilier et le recyclage.
- ✓ Une traçabilité unique pour la prise en charge du mobilier usagé.

## Nos devises

- ✓ **Ensemble nous diminuerons l'incinération et l'enfouissement**
  
- ✓ **Ne payez plus deux fois, ayez le réflexe VALDELIA !**



# Nous contacter

En cas de questions opérationnelles :

**Jean-Olivier ANTOINE**

*Conseiller technique Grand Sud*

Port : 07 86 67 91 11

Mel : jean-olivier,antoine@valdelia.Org

**VALDELIA**

11 rue Heinrich

92100 BOULOGNE BILLANCOURT

Tel : 01 46 05 97 60