



INFOS TRAVAUX

Modernisation de la ligne Marseille – Aix Phase 2 Reconnaissance des réseaux Du 4 au 20 avril 2016

SNCF RÉSEAU VOUS INFORME

SNCF Réseau réalise une **campagne de reconnaissance des réseaux**, situé sur la commune d'Aix en Provence aux abords de l'**Avenue Schuman**, du 4 au 20 avril 2016.



Pourquoi ces travaux ?

Les travaux visent à **identifier et à localiser l'ensemble des réseaux souterrains** (eau potable, eau usée, eau pluviale, électricité, gaz, fibre optique, etc.) afin d'affiner les études techniques actuellement en cours concernant la 2^{de} phase de modernisation de la ligne ferroviaire Marseille - Aix en Provence.

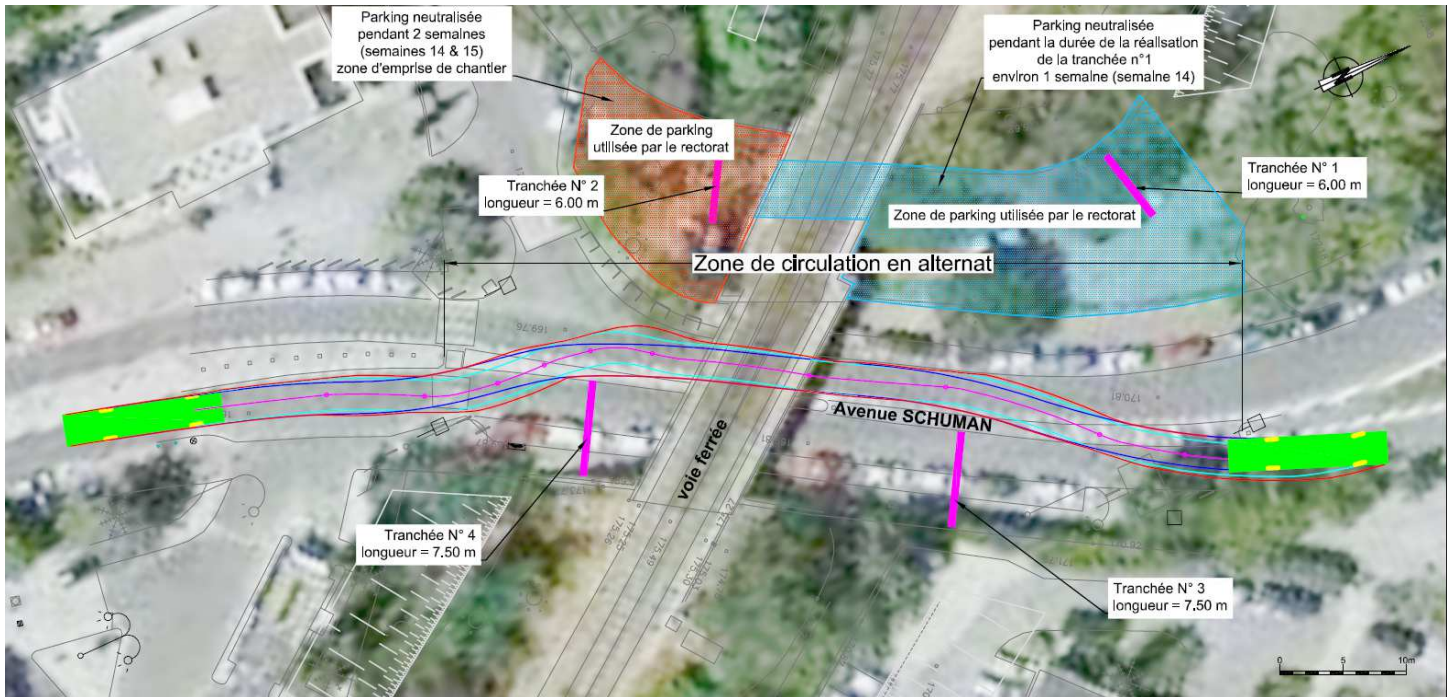
Ainsi, ces éléments permettront à SNCF Réseau de **mieux appréhender les conditions de réalisation des futurs travaux ferroviaires** qui seraient potentiellement engagés à compter de 2017 sous réserve que les modalités de financement de ce projet ferroviaire soient définies avec l'ensemble des partenaires du Contrat de Plan Etat – Région 2015-2020.

Ces travaux effectués de jour concerneront :

- la réalisation de deux tranchées de reconnaissance sous le pont ferroviaire de l'Avenue Schuman qui nécessitera la **mise en place d'une circulation en alternat sous le pont** en prenant en considération les enjeux de giration des bus ;
- la réalisation de deux tranchées de reconnaissance sur le parking actuellement utilisé par le Rectorat qui nécessitera la **mobilisation de certaines places de stationnement** (zone bleue et rose sur le plan).

**NOUS VOUS PRIONS DE NOUS EXCUSER POUR LA GÊNE OCCASIONNÉE
PENDANT CES TRAVAUX**

Toutes les mesures seront prises pour réduire au maximum les nuisances engendrées et les circulations routières et piétonnes seront maintenues sous l'ouvrage ferroviaire.



**NOUS VOUS PRIONS DE NOUS EXCUSER POUR LA GÊNE OCCASIONNÉE
PENDANT CES TRAVAUX**